

報道関係各位

2025年2月6日
総合地所株式会社**東海圏初の「ルネ」シリーズ
「ルネ瑞穂公園」 第1期販売開始****分譲マンションで初めて可動収納ユニット「UGOCLO（ウゴクロ）」^{※1}を全住戸に採用**

総合地所株式会社（本社：東京都港区、代表取締役社長：梅津 英司）は、新築分譲マンション「ルネ瑞穂公園」（以下、本物件）の販売を開始しましたのでお知らせします。

本物件は、栄駅・金山駅直通的地下鉄名城線「瑞穂運動場東」駅から徒歩3分、名古屋駅・久屋大通駅直通的地下鉄桜通線「新瑞橋」駅徒歩13分の、2駅2路線が利用できる地に誕生します。東海圏初の「ルネ」シリーズである本物件は、分譲マンションで初めて可動収納ユニット「UGOCLO（ウゴクロ）」を全住戸に採用しました。1LDK+S 64.13㎡～3LDK 91.89㎡で全29タイプのプランバリエーションをご用意し、外部管理者方式を採用した「smooth-e（スムーズー）」、ZEH-M Oriented 認証など、住まう方のみならず環境にも配慮した物件となっております。



外観完成予想 CG

※1 詳細は次ページにて後述。

※掲載の完成予想CGは設計図書を基に描き起こしたもので、実際とは多少異なる場合がございます。外観の細部・設備機器・配管類及び電柱・架線・道路標識・周辺建物等の一部省略または簡略化しております。植栽は、実際に植樹する樹形、枝ぶり、葉や色合いとは異なる場合があります。特定の季節の状況を示すものではありません。また、竣工時には完成予想CG程度には成長しておりません。タイルや各部材等につきましては、実際と質感・色等の見え方が異なる可能性があります。また、今後変更になる場合があります。

■総合地所のマンションブランド「ルネ」東海圏初プロジェクト

1977年の創業からこれまで、首都圏と関西圏を中心に分譲マンションを供給してきました。76,000戸を超える住まいづくりを通して培った確かなノウハウを、愛知県、岐阜県、静岡県、三重県を含む東海圏初の「ルネシリーズ」である本物件に生かし、安全・安心・快適な住まいを創造しています。



■分譲マンション初、可動収納ユニット「UGOCLO (ウゴクロ)」を全住戸に採用

本物件では、長谷工コーポレーションが独自開発し、2017年にグッドデザイン賞を受賞した可動収納ユニット「UGOCLO (ウゴクロ)」を、分譲マンションとして初めて全住戸に採用しました。1LDK+S~3LDKそれぞれの間取りに合わせて、「UGOCLO Plus (ウゴクロ プラス)」「UGOCLO S (ウゴクロ エス)」「UGOCLO Half (ウゴクロ ハーフ)」(1列可動・通り抜け可)を採用しています。可動収納ユニットを動かすことで、お子様の成長などライフスタイルの変化に応じて居室の広さを変更したり、一方の居室をテレワークスペースにしたりと空間の自由度が高まります。



「UGOCLO (ウゴクロ)」使用イメージイラスト



「UGOCLO (ウゴクロ)」参考写真

※すべて参考写真

■多様な暮らしのニーズに応える全29タイプのプランバリエーション

本物件では、1LDK+S 64.13㎡～3LDK 91.89㎡ 全29タイプのプランバリエーションを取り揃えました。可動収納ユニット「UGOCLO（ウゴクロ）」を全住戸に採用のほか、Fタイプはプライバシー性の高い門扉付玄関ポーチ、衣類を畳む作業台を設置したランドリークロゼット、シンクを清潔に保つディスポーザー、広々としたカウンターとスムーズな動線を確保したアトリエキッチン※1を採用しました。また、ルーフバルコニー付きプランやテラス付きプランもご用意しており、ご家族のライフスタイルに合わせてお選びいただけます。

<h1>F type</h1>	
<h2>3 LDK + WIC</h2>	<ul style="list-style-type: none"> ●3LDK + WIC(3~5階) ●2LDK + S + WIC(1・2階) □バルコニー面積13.18㎡ □サービスバルコニー面積3.62㎡ □ポーチ面積8.86㎡
専有面積 90.75 ㎡	



門扉付玄関ポーチ



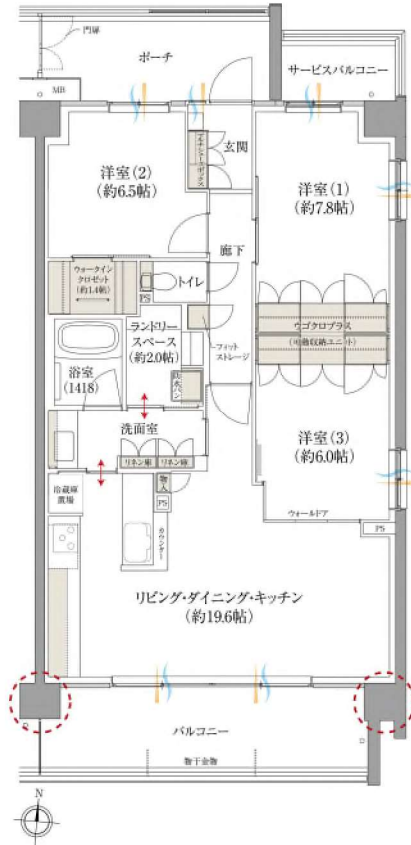
ランドリースペース



ディスポーザー



アトリエキッチン



■上質さを纏う外観と広々としたエントランス



外観完成予想CG

“みずみずしい稲穂”を語源とする“瑞穂”の時代を象徴するレジデンスとして、外観は陽光に照らされると黄金色にきらめく、繊細かつ上質なブラウンタイルを採用。時と共に深みを増す、邸宅の美しさが際立つようデザインしました。

落ち着いた街並みと調和する豊かな植栽の連なるの先に、上質さを醸し出すステップとエントランス空間が広がります。広々とした車寄せスペースを設け、ホテルライクな優雅さと便利さを兼ね備えるように設えました。

※1 F、Fg、J、Jgタイプのみ採用。

※掲載の図面は計画段階のものであり、設計・設備・仕様など内容に変更が生じる場合があります。あらかじめご了承ください。

※方位記号は若干誤差があります。正確な方位については設計図書でご確認ください。

※掲載の完成予想CGは設計図書を基に描き起こしたもので、実際とは多少異なる場合がございます。外観の細部・設備機器・配管類及び電柱・架線・道路標識・周辺建物等は一部省略または簡略化しております。植栽は、実際に植樹する樹形、枝ぶり、葉や色合いとは異なる場合があります。特定の季節の状況を示すものではありません。また、竣工時には完成予想CG程度には成長していません。タイルや各部材等につきましては、実際と質感・色等の見え方が異なる可能性があります。また、今後変更になる場合があります。

■アジア競技大会・アジアパラ競技大会会場の瑞穂公園（パロマ瑞穂スポーツパーク）まで徒歩4分

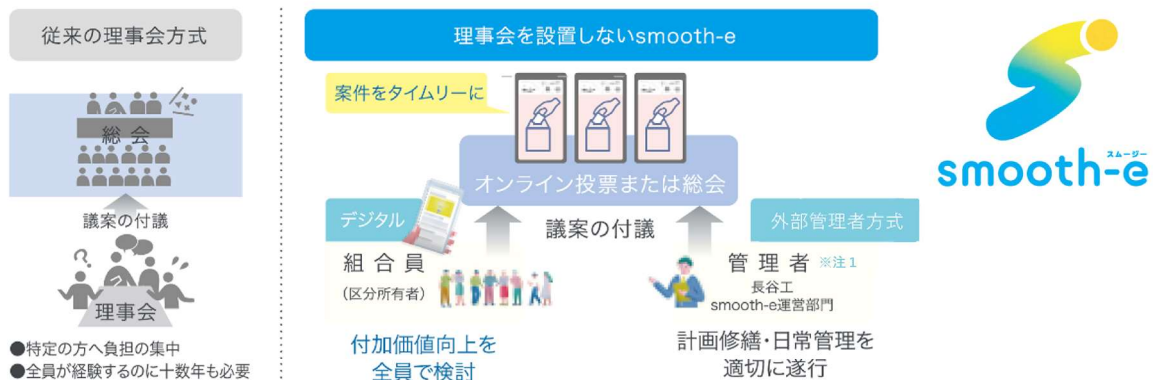
本物件は、2026年に開催予定のアジア競技大会・アジアパラ競技大会でサッカー・ラグビーの会場となる瑞穂公園（パロマ瑞穂スポーツパーク）まで徒歩4分。「LifeSports-Our Own Park」をコンセプトに、大会に向けた公園内の整備も進行しており、スポーツの観戦に留まらず、体を動かしリフレッシュできる公園に生まれ変わります。



現地周辺航空写真

■長谷工グループの新しい管理サービス「smooth-e（スムージー）」

本物件では昨今注目を集める理事会を設置しない「外部管理者方式」をベースに、デジタル技術を活用した新しいマンション管理サービス「smooth-e（スムージー）」を導入します。従来の理事会方式では、入居者の中から理事を選出し運営に携わりますが、「smooth-e」では長谷工コミュニティが管理者となり、入居者に代わって日常管理など専門的な業務を遂行します。入居者はパソコンやスマートフォンを使って気軽にマンション管理に関わることができます。



「smooth-e」概念図

※注1 従来は区分所有者の「理事長」が担当。

※掲載の情報は2025年1月現在のもので、施設名称や内容は変更になる場合があります。

※掲載の現地周辺航空写真は2024年3月に撮影したものにCG加工を施したもので、実際とは異なります。また、現地の光は物件の位置を表すものであり、物件の規模や高さ等を表現したものではありません。

■「ZEH-M Oriented」認証や「BELS」☆3の評価を取得

ZEH-M Orientedの3つの魅力



高断熱の居住空間と省エネ仕様の給湯器などによりランニングコストを低減。



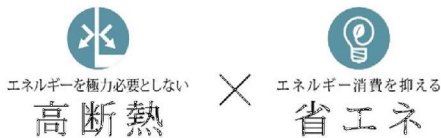
部屋間の温度差を抑制。廊下や洗面室も温かく、ヒートショックのリスクを軽減。



エネルギー消費量を減らすことで、二酸化炭素など温室効果ガスの排出量を削減。

「ZEH-M Oriented」基準とは？

強化外皮基準(断熱性能)を満たし、省エネによる一次エネルギー消費量を基準値から20%以上削減を実現したマンションのこと。



断熱性の向上

高い断熱性能でエネルギーを「極力必要としない」

高効率な設備・システムの導入

高性能設備でエネルギーを「上手に使う」

イメージ図

住宅ローン減税の借入限度額の確保

第三者認証「BELS (ベルス)」☆3の評価を取得

建築物省エネ法に基づき建築物エネルギー性能表示制度「BELS (ベルス)」による第三者認証では、「ルネ瑞穂公園」は☆☆☆を取得しています。

※本誌掲載の図はイメージです。実際の評価結果はBELSのウェブサイトをご覧ください。



■様々な視点から「もしも」に備える、災害から暮らしをトータルサポート

身の安全を守る

【災害発生時】災害発生時に身の安全が守られること

確かな構造と先進の技術を採用したうえで「震災」・「水害」・「風害」から暮らしを守るための対策を施しています。

●家具転倒等安全対策



●避難経路対策



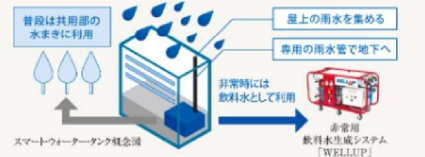
●避難時安全対策



生活環境を守る

【被災後】被災後、ライフラインが復旧するまで生活環境を維持できること

被災後の生活を守るための設備仕様・防災アイテムを採用。いざという時でもご安心いただける設計です。



防災3点セット

スマート・ウォーター・タンク

V2Hシステム (電磁自動車充電設備)

末ながく守る

【管理・運営体制】防災意識の啓蒙など管理・運営上の仕組みを整えること

いざというときに助け合えるよう物件オリジナルの「災害対応マニュアル」を作成

住まう方の防災スキルのアップを図るため定期的な防災訓練を開催(予定)

あらゆる事態に備え、防災設備や防災用品を保管する共用防災備蓄倉庫を1階に設置

■現地案内図



■物件概要

所在地	愛知県名古屋市瑞穂区市丘町1丁目18番1(地番)
交通	地下鉄名城線「瑞穂運動場東」駅(3番出口)徒歩3分 地下鉄名城線・桜通線「新瑞橋」駅(5番出口)徒歩13分
構造・規模	鉄筋コンクリート造地上6階建
竣工時期	2025年10月下旬(予定)
入居時期	2025年11月下旬(予定)
敷地面積	3417.10㎡
総戸数	91戸
間取り	1LDK+S~3LDK
専有面積	70.20㎡~91.89㎡(第1期)
販売戸数	30戸(第1期)
販売価格	4,340万円~8,930万円(第1期)
事業主	総合地所株式会社
販売提携(代理)	株式会社長谷工アーベスト
設計・施工	株式会社長谷工コーポレーション
公式サイト	https://www.sgr-sumai.jp/mansion/r-mizuho91/index.html