

PRESS RELEASE

住まいと暮らしの
創造企業グループ

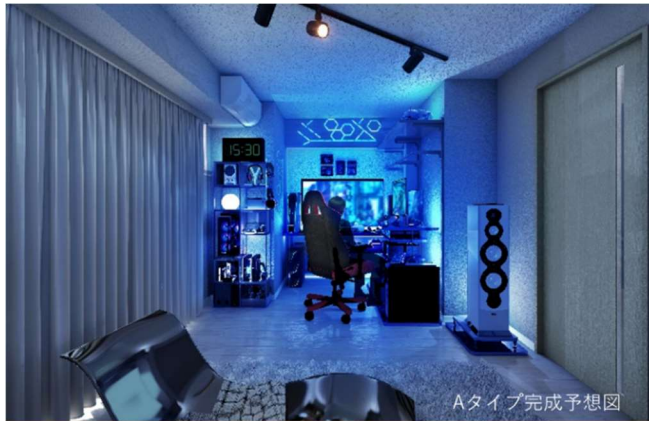


2024年10月4日

長谷工不動産のコンセプト賃貸マンションブランド「LIVWIZ」シリーズ 次世代クリエイターの感性を刺激するデザイナーズ防音マンション 「TRACK（トラック）八丁堀」 10月16日（水）より入居申込開始

株式会社長谷工不動産（本社：東京都港区、代表取締役社長：松本 健、以下 当社）は、コンセプト賃貸マンション「LIVWIZ」シリーズの一つで、次世代クリエイターの感性を刺激するデザイナーズ防音マンションブランド「TRACK（トラック）」シリーズの第3号物件となる「TRACK 八丁堀」（以下、本物件）の入居申込を10月16日（水）より開始しますので、ここに概要等をお知らせします。

本物件は、JR線「東京」駅徒歩17分、JR京葉線・東京メトロ日比谷線「八丁堀」駅徒歩2分と非常に利便性の高い立地に誕生します。二重サッシを採用した全戸防音仕様などクリエイター向けに特化した設備のほか、インスピレーションを与えるモダンでクリエイティブな外観デザインを採用しました。さらに、当社のコンセプト賃貸マンションとしては初めて「ZEH-M Oriented」基準を満たし、一年中快適で経済的な創作活動を支える住空間を提供いたします。



※掲載の完成予想図は計画段階の図面を基に描き起こしたもので、実際とは異なる場合があります。

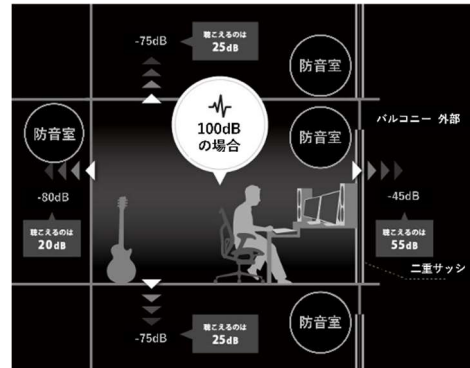
■「TRACK 八丁堀」の特長

① クリエイターに特化した設備仕様

本物件では、次世代クリエイターの理想の住まいを目指した設備をご用意しております。全戸防音仕様としているため、時間を気にせず集中して音楽制作に励むことができます。また、欧米の機材などに対応する 100V・200V のコンセント電圧を配置した設備仕様のほか、フレッツ光インターネットを最大 10Gbps^{※1} までお使いいただけます。



Bタイプ住戸完成予想図



防音設備イメージ^{※2}

設備 & 特徴



- ・全戸防音仕様(防音構造・二重サッシ・防音換気対応)
- ・隣戸間遮音性能80db軽減 (目標値)



- ・コンセント増設
- ・コンセント電圧 (100・200V)



- ・照明による室内演出(調光対応/ダクトレール)



- ・補強壁(棚、楽器、モニター壁掛け可能)
- ※音が出るもの(スピーカー)などは除く



- ・13人乗りエレベーター(楽器や機材搬入に配慮)
- ※グランドピアノ(C3)搬入可



- ・フレッツ光インターネット 最大10Gbps Wi-Fi付
- ※1Gbpsまで無料



- ・トリプルセキュリティ(エントランス、EV、玄関ドア)



- ・宅配BOX
- ・ペット応相談
- ・24時間ゴミ出し可
- ・2人入居可能



キッチン

- ・シングルレバー混合水栓
- ・吊戸棚
- ・2口ガスコンロ
- ・整流板付レンジフード



洗面

- ・収納付き(鏡裏・シンク下)洗面化粧台
- ・シングルレバー混合水栓 ※ヘッド引き出しタイプ
- ・ランドリー吊戸
- ・リネン庫 ※一部タイプ



浴室

- ・オーバーヘッド付シャワールーム(1Kタイプ)
- ・ユニットバス(1DK・2Kタイプのみ)

OTHERS

- ・玄関人感センサー
- ・エアコン1基完備
- ・洗浄機付きトイレ

サービス

- ・2人入居可能
- ・ペット同居可能フロア ※詳しくはお問い合わせください。
- ・宅配BOX
- ・24時間ゴミ出し可能
- ・BS/110° CS対応可能

セキュリティ

- ・カラーモニター付きインターホン
- ・共用部各所防犯カメラ設置

※1 インターネット 1Gbps までは無料、2Gbps～10Gbps は別途料金が発生します。

※2 第三者機関「株式会社 OTO 技術研究所」の遮音測定検討報告書に基づき算出(記載の数値は設計図面等に基づき、TRACK 両国・TRACK 向ヶ丘遊園の防音室の 500Hz 帯域の遮音性能を測定・検討したものであり、性能を保証するものではありません。)

※掲載の完成予想図は計画段階の図面を基に描き起こしたもので、実際とは異なる場合があります。

② 感性を刺激する空間デザイン

本物件のデザインコンセプトは「CROSS OVER（クロスオーバー）」。「異なる分野の垣根を越え、新たなストーリーラインを創造する」という意味を込めて、先鋭的要素を組み合わせモダンでクリエイティブなデザインにしました。



外観完成予想図

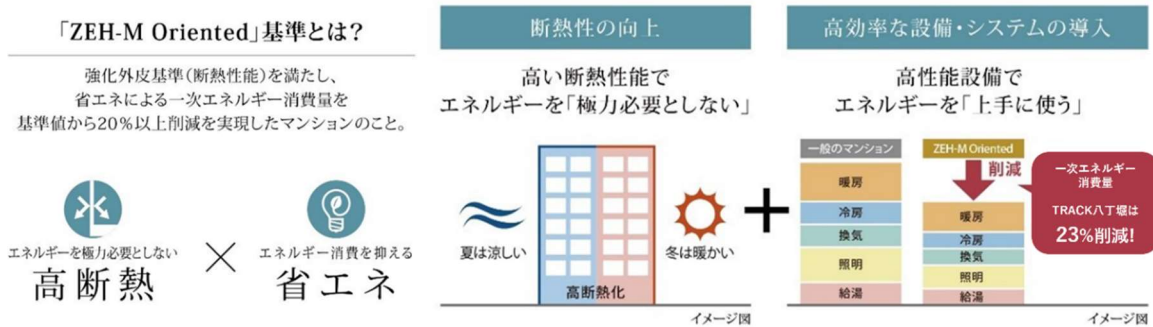


エントランスホール完成予想図

※掲載の完成予想図は計画段階の図面を基に描き起こしたもので、実際とは異なる場合があります。

③ ZEH-M Oriented をはじめとした、カーボンニュートラル実現に貢献するエネルギー仕様

本物件は、強化外皮基準(断熱性能)を満たし、省エネによる一次エネルギー消費量を基準値から20%以上削減(本物件では23%削減)を実現したマンションとして、「ZEH-M Oriented」基準を満たします。



——「ZEH-M Oriented」基準を満たしたマンションならではのメリット——



第三者認証「BELS(ベルス)」による最高ランクの☆5 の評価を取得。

建築物省エネ法に基づく建築物省エネルギー性能表示制度「BELS(ベルス)」による第三者認証では、「TRACK八丁堀」は最高ランクの☆5 を取得しています。



※本表示は「住棟全体」の評価であり、「各住戸」の性能を担保するものではありません。

※2024年9月11日時点の数値となります。

■LIVWIZ ブランドコンセプト

じぶんの好きと住むマンション。

LIVWIZ

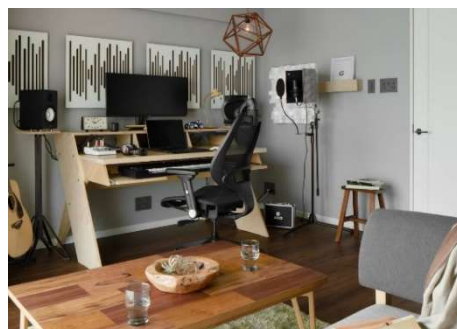
「じぶんの好きとともに暮らす」をコンセプトに、音楽/映像クリエイターのための「TRACK」、サイクリストのための「LUBRICANT」、演奏家のための「PLAY」など、様々なブランドラインナップをご用意しています。

■TRACK ブランドコンセプト

TRACK

クリエイターが創作活動に専念できるマンションシリーズ「TRACK（トラック）」。DTM や動画メディアの普及により、音楽や映像をつくるのが身近な存在になったからこそ、全戸防音仕様、200V 電源や高速インターネット等の専用設備を導入。こだわりの環境を整えています。

■竣工済みの「TRACK」シリーズ



【TRACK 両国】

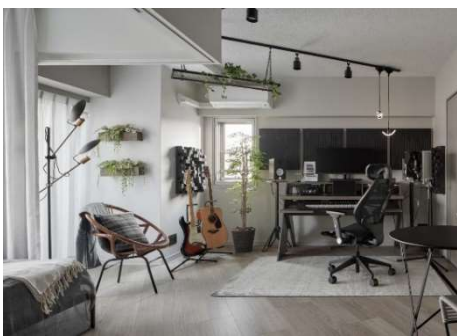
所在地：東京都墨田区

交通：JR 総武線「両国」駅 徒歩 7 分

構造規模：RC 造地上 10 階

総戸数：27 戸

竣工時期：2022 年 1 月



【TRACK 向ヶ丘遊園】

所在地：神奈川県川崎市

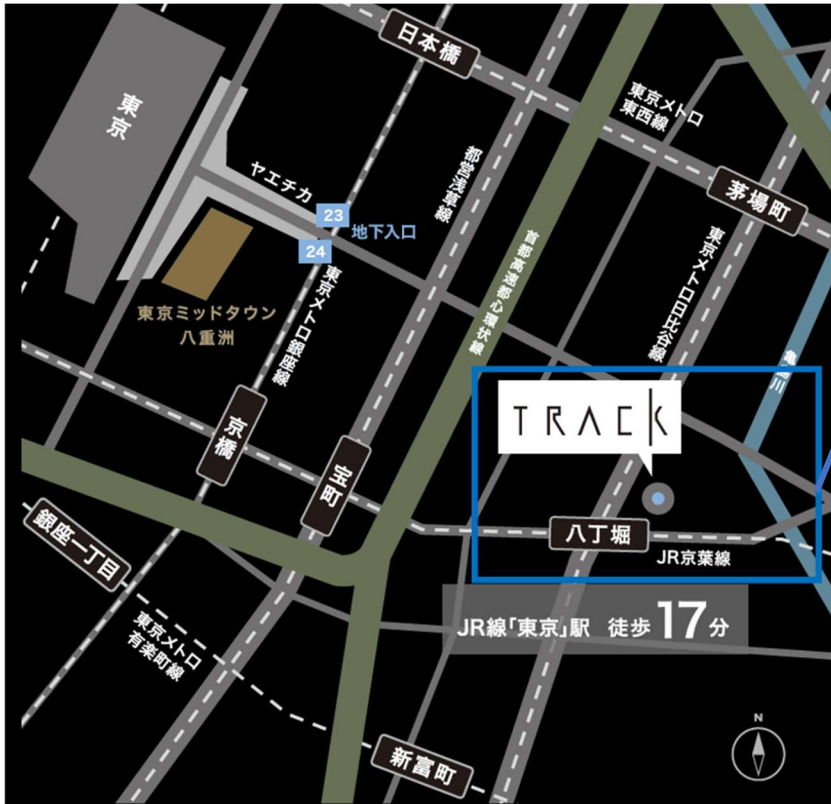
交通：小田急小田原線「向ヶ丘遊園」駅
徒歩 3 分

構造規模：RC 造地上 11 階

総戸数：30 戸

竣工時期：2022 年 2 月

■現地案内図



【拡大図】



■物件概要

所在地	東京都中央区八丁堀三丁目 13 番地 32 他
交通	JR 線「東京」駅徒歩 17 分、 JR 京葉線・東京メトロ日比谷線「八丁堀」駅徒歩 2 分
構造・規模	鉄筋コンクリート造地上 9 階建
竣工時期	2025 年 3 月（予定）
入居時期	2025 年 3 月（予定）
敷地面積	236.44 m ²
総戸数	32 戸
間取り	1K、2K、1LDK
専有面積	25.33 m ² ～47.01 m ²
事業主	株式会社長谷工不動産
設計	株式会社別所浩司建築研究所
施工	石川建設株式会社
公式サイト	https://www.livwiz.jp/track/hatchobori