



東急不動産



名鉄都市開発



総合地所

AsahiKASEI  
旭化成不動産レジデンス

News Release



小田急不動産



ジェイアール東海不動産株式会社

2024年6月27日

報道関係者各位

東急不動産株式会社  
小田急不動産株式会社  
名鉄都市開発株式会社  
総合地所株式会社  
旭化成不動産レジデンス株式会社  
ジェイアール東海不動産株式会社

～リニア中央新幹線の新駅開業を見据えた約 13.7ha の大規模再開発～

## 「ブランズタワー橋本」マンションギャラリー グランドオープン

環境先進マンション「BRANZ」の緑豊かな超高層タワー

東急不動産株式会社（本社：東京都渋谷区、代表取締役社長：星野 浩明、以下「東急不動産」）をはじめとする6社を事業者として推進する、新築分譲マンション「ブランズタワー橋本」（所在地：神奈川県相模原市、以下「本物件」）において、6月22日（土）よりマンションギャラリーをグランドオープンいたしましたことをお知らせします。

本物件は、「橋本」駅徒歩4分の場所に誕生する29階建て・総戸数458戸の新築分譲タワーマンションです。環境先進マンション「BRANZ(ブランズ)」のフラッグシップとして、事業主6社の知恵を結集した超高層ランドマークタワーに、緑豊かな森と広場を整備することで、豊かなライフスタイルを提案します。



外観イメージ

## ■リニア開業を見据えた大規模再開発が進行中の橋本エリア

本物件周辺エリアは、リニア中央新幹線の新駅（神奈川県駅〔仮称〕）開業を見据えた約 13.7ha の大規模再開発（土地区画整理事業）が進行中で、オフィス、インキュベーション施設、商業、福祉・医療機関など多彩な施設集積が計画されており、住む・働く・学ぶ・来訪する人が交流するゲートシティとして都市機能の集積が期待されています。



リニア中央新幹線ルート概念図



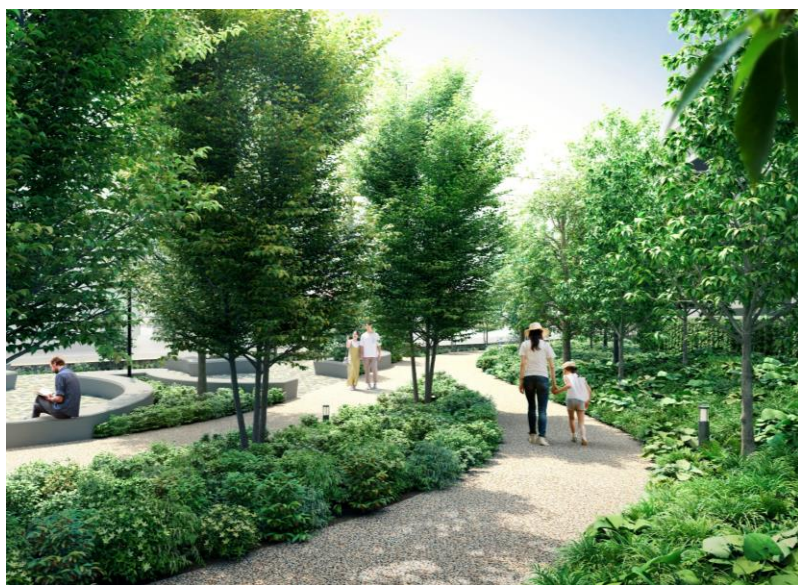
「橋本駅南口地区土地区画整理事業」エリア概念図

## ■タワー&ガーデンと環境取り組み

本物件は、約 10,000 m<sup>2</sup>の敷地に総合設計制度を活用した 29 階建超高層ランドマークタワーと緑豊かな森と広場（「つながる森」と「つながる広場」）を整備するなど、環境先進マンション「BRANZ」のフラッグシップとなるタワーとなっております。

丹沢山地・多摩丘陵の自然の植生を踏まえた生態系のネットワークを結ぶ植栽計画など、公開空地に緑豊かな景観を創造しており、ZEH・低炭素建築物認定を取得し、2024 年度 ABINC 認証も取得予定です。

また、非化石証書付の一括受電と太陽光発電の再生可能エネルギーの利用のほか、平置き駐車場及び自走式駐車場計 35 区画の EV 充電設備対応や、輸入車 EV カーシェアの導入など、日本でも進むカーボンニュートラルに向けた超高層・環境先進タワー&ガーデンを実現します。



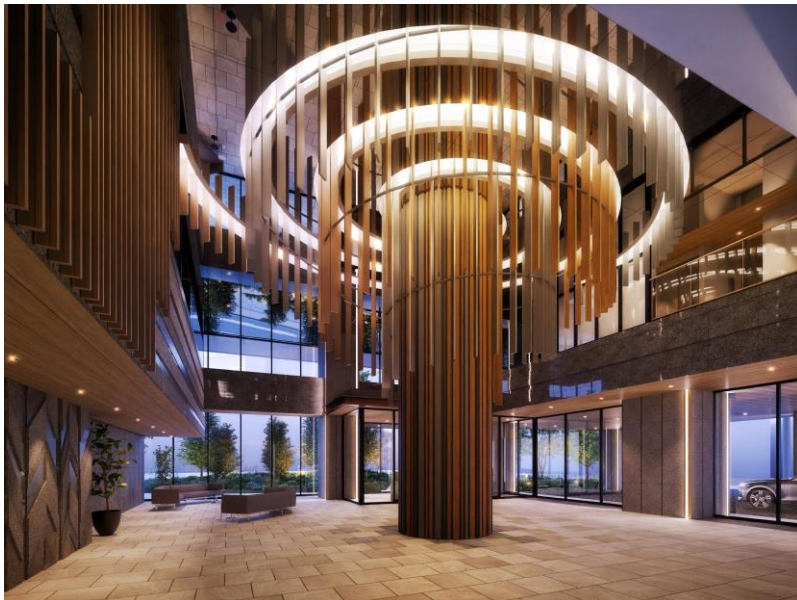
「つながる森」イメージ



「つながる広場」イメージ

### ■都市と自然を融合させた橋本の街に溶け込む外観デザインと共用部デザイン

本物件は、「奥多摩・秩父の山並」、「相模川の清流の川面」、「橋本駅方面に正対する都市風景」のそれぞれの特徴をモチーフにした3面のアクシスウォールを備えることで、自然や都市の景観に溶け合う外観ファサードを実現しました。また、2層吹き抜けのエントランスホールには、「雄大な自然の山並・川面」と「未来へと向かう都市風景」が会う二重螺旋のシンボリックなツリーを設け、本物件のコンセプトを象徴するデザインとなっております。



エントランスイメージ



外観イメージ

### ■豊富な共用施設とソフトサービス

本物件は、1階には医療モールがあり、2階にはロングテーブル、パーソナルスペース、リモートワーク対応可能な個室ブースと、用途に応じた3つのスペースを設定したコワーキング・ラウンジの他、パーティー利用やアートワークにも活用できるコミュニティ・ハウス、大小2室のゲストルームをご用意いたしました。さらに28階のスカイラウンジは、「文喫 六本木」によりライブラリー&カフェバーが運営され、約400冊の選書と食事とお酒を含むドリンクメニューをご用意するなど、居住者に豊かなライフスタイルを提案します。

またソフト面では、コンシェルジュサービスの他、株式会社ヤナセとの業務提携による輸入車EVカーシェア、株式会社モンベルの商品を導入した防災備品、住民同士のコミュニティ醸成サービスの「GOKINJO」や地域情報コミュニケーションサービスであるパナソニック株式会社の「まちベル」、さらに多摩美術大学との産学連携によるワークショップなど、東急不動産初の様々なサービスの導入を予定しております。



スカイラウンジイメージ



コワーキング・ラウンジイメージ

■物件概要

物 件 名： ブランズタワー橋本  
 所 在 地： 神奈川県相模原市緑区橋本二丁目 336-1(地番)  
 交 通： 京王相模原線・JR 横浜線「橋本」駅 徒歩 4 分  
 敷 地 面 積： 10,472.72 m<sup>2</sup>  
 延 床 面 積： 34,198.34 m<sup>2</sup>  
 総 戸 数： 458 戸+店舗 2 区画  
 構 造 規 模： 鉄筋コンクリート造 地上 29 階建  
 竣 工 ・ 引 渡： 2026 年 6 月(予定)・2026 年 9 月上旬(予定)  
 事 業 主： 東急不動産株式会社、小田急不動産株式会社、名鉄都市開発株式会社、総合地所株式会社、  
 旭化成不動産レジデンス株式会社、ジェイアール東海不動産株式会社  
 販 売 会 社： 株式会社長谷工アーベスト  
 設計・施工・監理： 株式会社長谷工コーポレーション  
 デザイン監修： 有限会社ケミカルデザイン  
 公 式 H P： <https://sumai.tokyu-land.co.jp/branz/hashimoto/>

■東急不動産株式会社 概要

名称	東急不動産株式会社
所在地	東京都渋谷区道玄坂一丁目 21 番 1 号 渋谷ソラスト
代表者	代表取締役社長 星野 浩明

■小田急不動産株式会社 概要

名称	小田急不動産株式会社
所在地	東京都渋谷区初台一丁目 47 番 1 号
代表者	代表取締役社長 五十嵐 秀

■名鉄都市開発株式会社 概要

名称	名鉄都市開発株式会社
所在地	愛知県名古屋市中村区名駅四丁目 8 番 18 号
代表者	代表取締役社長 日比野 博

■総合地所株式会社 概要

名称	総合地所株式会社
所在地	東京都港区芝二丁目 31 番 19 号
代表者	代表取締役社長 梅津 英司

■旭化成不動産レジデンス株式会社 概要

名称	旭化成不動産レジデンス株式会社
所在地	東京都千代田区神田神保町一丁目 105 番地
代表者	代表取締役 高橋 謙治

■ジェイアール東海不動産株式会社 概要

名称	ジェイアール東海不動産株式会社
所在地	東京都港区港南一丁目 8 番 27 号 日新ビル 11 階
代表者	代表取締役社長 谷津 剛也 (6 月 28 日付で就任予定)