

HEART *to* HEART

みんなのココロがつながる、
心地よさが広がる暮らし。



外観完成予想CG

※掲載の写真はイメージ写真です。

都営浅草線始発「西馬込」駅最寄り／「新橋」駅19分(19分)・「日本橋」駅25分(25分)

ロフト付き・メゾネットほか多彩なルームプラン
30.26㎡～71.79㎡／1DK～3LDK

屋内ドッグラン・グルーミングルームなど
ペットオーナー様にうれしい充実の共用部

専用テラス付き住戸では大型犬飼育可
(足洗い場付き)^{※1}

無料高速インターネット最大10Gbps^{※2} 確保^{※3}

※1.1Fの住戸に限ります。Dタイプには足洗い場は付いておりません。※2.通信速度数値はベストエフォートとなります。※3.マンションまでの引込回線が最大10Gbpsの容量を確保しております。

2025年1月入居開始予定

ペット含め家族が楽しく快適に。
理想のライフスタイルをかなえる新しい住まい。



エントランスホール完成予想CG

ペットオーナー様にうれしい充実した各種共用部。

マンションの共用部内にドッグランやグルーミングルームなどを設置しました。外出することなく気軽にペットのケアが行えるほか、ご入居様が快適な生活を送ることができるような導線計画としました。



1階平面図

1 屋内ドッグラン

天気を気にせず気軽にペットと遊ぶ時間を過ごすことができます。

2 ペット足洗い場／クリーンステーション

お散歩帰りにペットの汚物を部屋に持ち込むことなく処理できる流しを完備。



image photo

3 ペット用ランドリーコーナー

自宅では洗にくいペット用品の洗濯物を洗えるコーナーをご用意しました。



image photo

4 グルーミングルーム(ペットバス・ペットドライヤー)

ペットをお風呂で洗ってあげたり、ドライヤー乾燥やトリミングまで行えます。



image photo

5 外からの帰宅導線

お散歩から帰ってきてそのままスムーズにペットのお手入れができるよう、共用部への導線に配慮しました。

6 専用テラスへの導線

大型犬も飼育できる専用テラス付き住戸では、直接テラスから住戸内へ入ることができる導線を設けました。



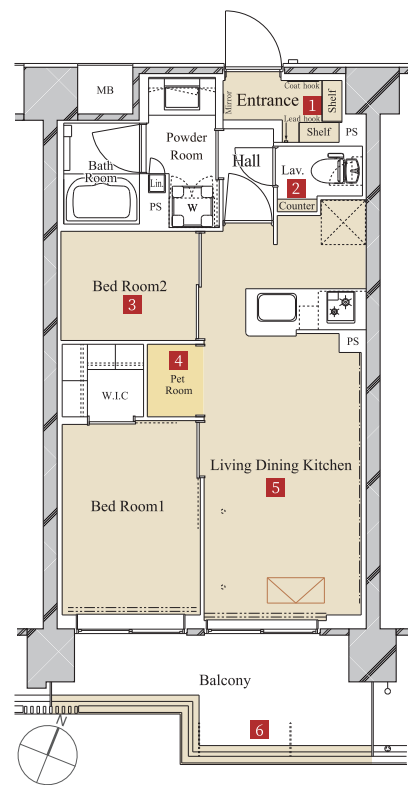
image photo



Produced by 動物と暮らす住研究所 所長 金巻とも子

「うちのコにも安心して快適な暮らし」に向けて頑張る、飼い主さんを支援することを柱としています。お出かけ動線では、エントランスホールからの動線を整理し、煩雑で手狭になりがちな玄関内では犬のケアをしやすいように収納などを配慮。住戸内では、犬が安心・安全に過ごせるように、リビングの居場所を中心に工夫しました。

大切なペットが快適に暮らせる、うれしい設備を揃えました。



B1 type 2LDK+WIC 44.39㎡

1 開放的な玄関

シューズインクローゼットの扉をなくしたことで、玄関を広々利用できます。コート掛けフックとリードフックも付いており、お散歩時の身支度をスムーズに行えます。

2 ペットシーツ置場

臭いに配慮し、トイレ内のカウンター下には使用済みのペットシーツが置けるスペースを確保しました。

3 ペットの遊び場

コンパクトな洋室2はペットの遊び場としてもご利用いただけます。

4 ペットルーム



ペットルームイメージイラスト

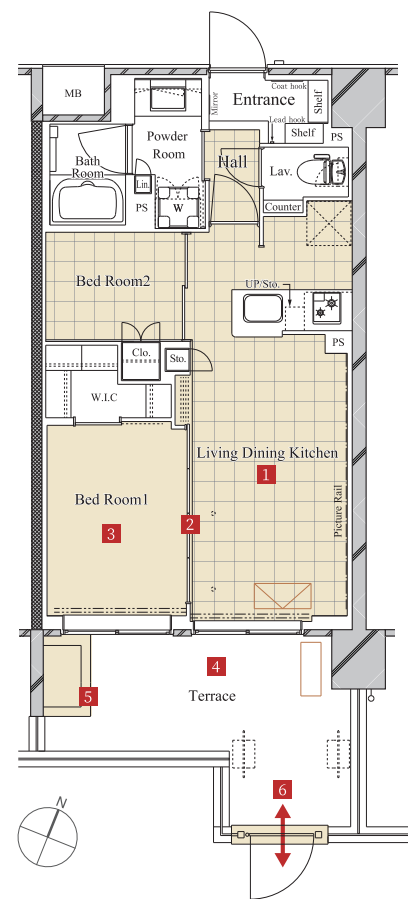
ペットが安心して過ごせるよう、お部屋の中央にペットの居場所を設けました。ペットが気になる外的な刺激から少し離れられるように配慮しています。ペットルーム内の壁はパネル仕上げで、お手入れが簡単。また、臭いがこもらないように換気扇も設置し、快適な空間としてご利用いただけます。

5 防臭・防傷のクロスやフローリング

床や壁への臭いの吸着や傷がつくのを防ぐために、防臭・防傷効果のある素材を採用しています。

6 転落防止の配慮

ペットがバルコニーから転落するのを防止するため、下端の隙間を10cm以下に設定。



Ct type 2LDK+WIC 44.56㎡

1階住戸

大型犬飼育可

1 タイル仕上げの床

汚れがついてもお手入れが簡単で、常に清潔なお部屋を保てます。また、滑りにくい素材を使用し、ペットの健康面にも配慮しています。

2 ウォールドア

お部屋の中でも大型犬と一緒に広々過ごせるよう、間仕切りを開放できるウォールドアを採用しました。

3 小上がりの洋室1

床はフローリング仕上げにし寝室等のプライベートスペースとしてご利用いただけます。

4 専用テラス

熱を持ちにくいインターロッキング仕上げにしたことで暑い日でもペットと一緒にテラスで過ごすことができます。

5 専用ペット足洗い場

ペットにいつでもシャワーをしてあげたり、お散歩帰りに足を洗ってあげることができます。

6 外部動線

大型犬の飼育が可能なお部屋は、他の入居者やペットとのマンション内でのすれ違いによる事故を防ぐために、エントランスや廊下を通らずに出入りができるルートを用意しています。

※バルコニー手摺及び柱の形状は階数により異なります。
※施工上の都合により設計仕様・設備機器の取り付け位置・寸法等に多少の変更が生じる場合があります。
※掲載のペットルームイラストは、設計図面を基に描き起こしたもので、形状、色見等は実際とは異なります。
※タイプにより仕様・設備が異なる場合があります。

ライフスタイルに合わせた多彩なプランバリエーション。

2LDK+WIC+S
71.79㎡

メゾネット

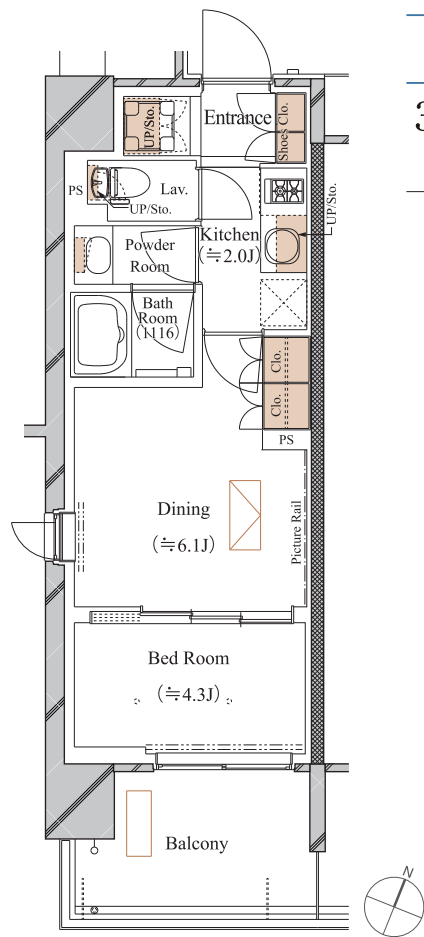
- 上下階ともに豊富な収納スペースを確保。
- 約16.8畳のゆとりあるリビング・ダイニング・キッチン。
- リビングの上部が吹き抜けで開放感あふれるメゾネットプラン。



D type

1DK
30.26㎡

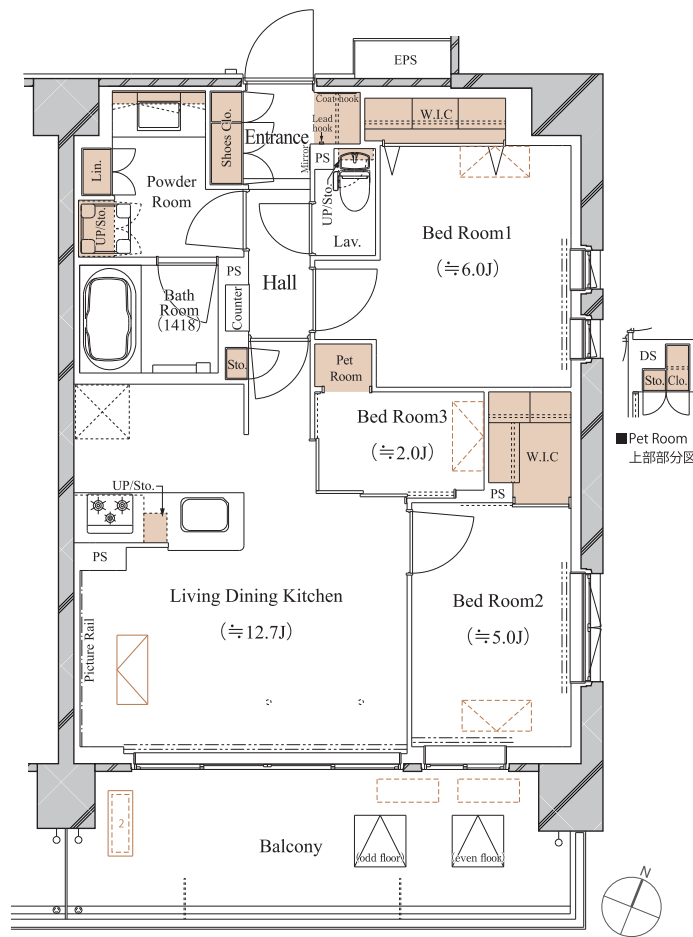
- 室内に柱型がなく家具のレイアウトがしやすい空間。
- バストイレが独立した使いやすさ水廻り設計。
- 間仕切りによって独立したプライベート空間を創出。



A type

3LDK+2WIC
60.52㎡

- 各居室にウォークインクローゼットを設置するなど豊富な収納を確保。
- リビング横にはベッドが快適にくつろげる専用スペースを採用しました。
- 洋室3のウォールドアを開放すればリビングと一体化した空間に。



心地よい時間をサポートする、先進の使いやすさとデザイン性に配慮した設備・仕様。

KITCHEN



吊戸棚



人大プレート付シンク



グリル付3口コンロ



斜め2口コンロ



整流板付レンジフード



シングルレバーシャワー水栓

BATHROOM



浴室乾燥機



サーモバスS(高断熱浴槽)



追い焚き機能



スイッチ付きエコアクアシャワー

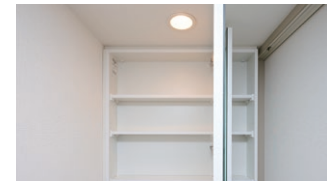


くるりんボイ排水口



ポップアップ排水栓

SANITARY



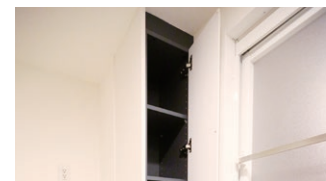
ミラー裏収納



洗面一体型ボウル



フロアキャビネット



リネン庫

COMFORT



室内物干



Pet OK



ペット可



駐車場



エアコン標準装備



24hOK



24時間ゴミ出し可



宅配ロッカー



ピクチャーレール



4K・8K



4K・8K対応



BS/110° CS対応*

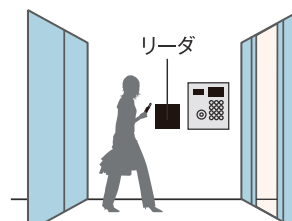
*別途契約が必要になります。

SECURITY

オートロック

鍵は非接触タイプを採用。エントランスはキーヘッドをかざすだけでスムーズに通過できます。

リーダにかざすと自動でオープン



概念図

緊急時にも安心の管理体制

機械警備により24時間遠隔で監視。万が一、火災や侵入などの異常を感知した場合にも素早くスタッフが駆けつけます。

ダブルロック

玄関ドアは上下2カ所で施錠できるダブルロックを採用。暮らしの安心感を高めます。

カラーモニター付インターホン

エントランスの来訪者を音声と画像で確認できるモニター付インターホンを設置。不審者の侵入を未然に抑制できます。

MULTI MEDIA

高速インターネット

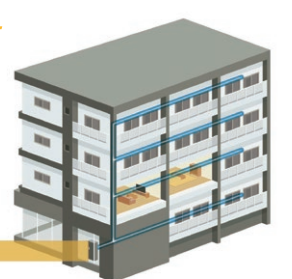
引込回線最大10Gbps*の容量確保のインターネット接続サービスを採用。Web会議も快適なテレワーク環境。オンラインゲームやYouTubeにも。マルチデバイス接続でも快適環境。



引込回線
最大10Gbps*



インターネット



概念図

*通信速度数値はベストエフォートとなります。
*マンションまでの引込回線に最大10Gbpsの容量を確保しております。

■ 収納 ■ エアコン室内機(実装) ■ エアコン室外機(実装) ■ 2段階エアコン室外機(上段:取付想定位置・下段:実装)
■ エアコン室内機(取付想定位置) ■ エアコン室外機(取付想定位置) ■ WIC:ウォークインクローゼット
*タイプにより仕様・設備が異なる場合があります。*施工上の都合により設計仕様・設備機器の取り付け位置・寸法等に多少の変更が生じる場合があります。

*掲載のエントランスホール完成予想CGは、設計図面に基に描き起こしたもので、形状、色見等は実際とは異なります。
また、植栽については、特定の季節、時期、またはご入居時期を想定して描かれたものではありません。葉や花の色合い、枝ぶりや樹形は想定であり、実際とは異なります。
*掲載の設備写真はすべて参考写真です。*実際の室内・室内設備はタイプにより異なる場合があります。

